

一戸建賃貸住宅

Outline

- 物件：プライムアセット四葉1期 1号棟
- 住所：(175-0084)東京都板橋区四葉1-22-8
- 交通：東武東上線 下赤塚駅 徒歩15分
東京メトロ有楽町線 地下鉄赤塚駅 徒歩16分
東京メトロ副都心線 都営三田線 志村三丁目駅 バス10分/停徒歩4分
- 構造：木造 2階建て
- 竣工：2018年6月
- 状況：空室
- 入居：9/月上旬予定
- 礼金：1ヶ月
- 敷金：2ヶ月
- 更新：新賃料の1ヶ月分
- 管理：—
- 駐車：敷地内駐車場1台付
- 仲介手数料：1ヶ月(別途消費税)
- ・保証会社必須。(オリコ/総賃料等の50%・更新1年毎に1万円)
- ・安心入居サポート(24時間緊急対応)加入必須。(16,500円(税込)/2年毎)
- ・火災保険加入必須。(25,000円(税込)/2年毎)
- ・退去時にハウスクリーニング費用(88,000円(税込))がかかります。
- ・退去時にエアコンクリーニング費用(11,000円(税込))がかかります。
- ・1年未満の解約の場合、違約金1ヶ月分が発生します。
- ・町内会費等は各自加入支払。
- ・鍵交換費用(23,100円(税込))がかかります。
- ・エコキュートのメンテナンスを入居者が行うこと。(半年に1回)

Equipment

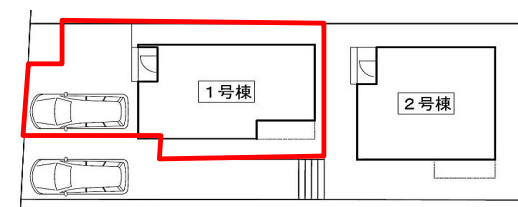
- システムキッチン(3口IH)
- 食洗機
- 追い焚き
- ウォシュレット
- エコキュート
- TVモニターホン
- エアコン1基(LDK)
- シャッター雨戸
- 室内物干し
- フローリング
- シャンプードレッサー
- シューズボックス

Recommended points

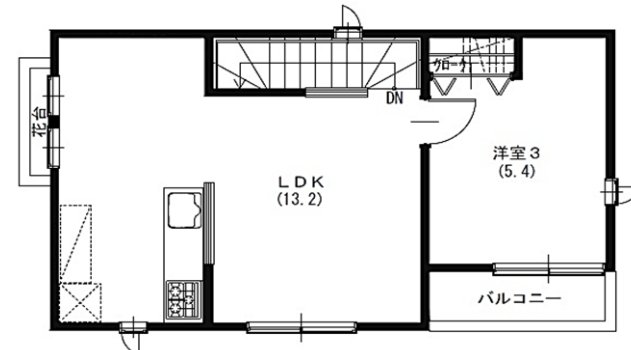
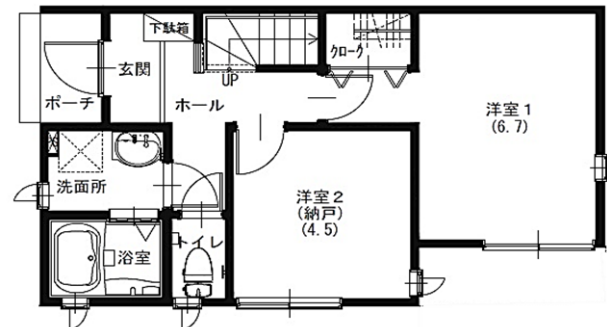
- 敷地内に専用駐車場付き
- マイホーム感覚で住める
- 上下階の音を気にせず生活が可能
- 全室南向き
- ペット飼育可

ペット飼育可

小型犬又は中型犬/計2匹まで
ペット飼育の場合は敷金3ヶ月
1ヶ月分償却



1号棟 2SLDK (67.90㎡)
賃料170,000円
(駐車場1台付)



※図面と現況が異なる場合は現況有姿とします。

HINOKIYA 株式会社 ヒノキヤグループ レスコ土地活用カンパニー TEL:050-1702-1931
〒100-0005 東京都千代田区丸の内1-8-3 丸の内トラストタワー本館23階 国土交通大臣(1)第10420号 FAX:050-3730-9484
www.primeasset.jp



【客付会社様へ】	取引態様	代理
	借主負担	100%
	客付	100%